

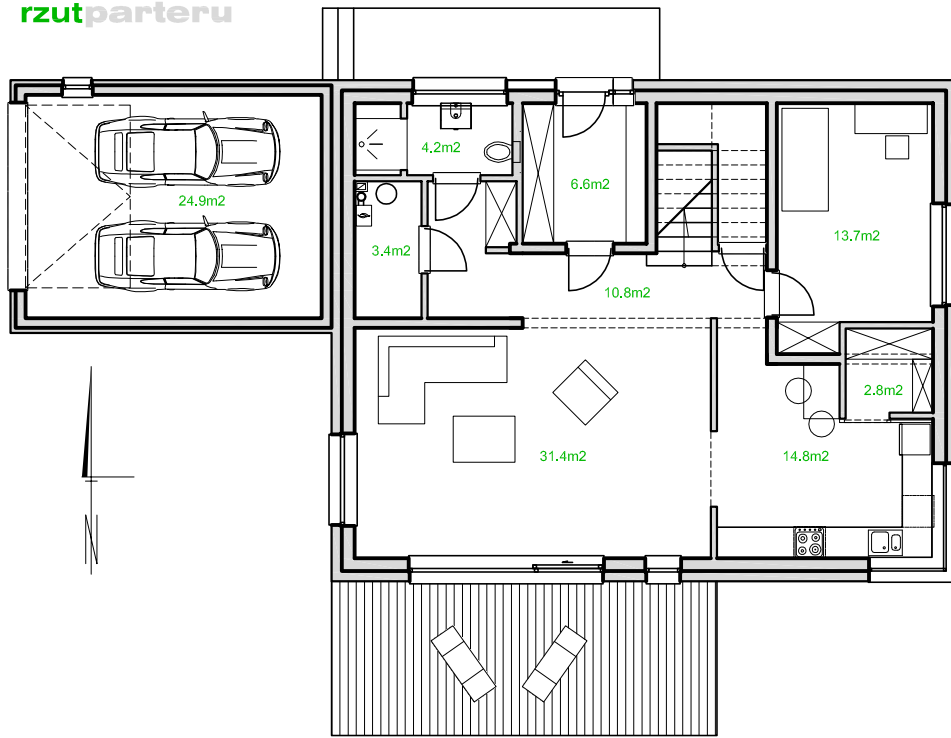


Powierzchnia użytkowa: **175,1m² + 24,9m² garaż ekotypowy2**
 Powierzchnia użytkowa łącznie: 200m²
 Powierzchnia zabudowy: 149,1m²
 Wysokość do kalenicy: 8,4m
 Kąt nachylenia dachu: 25°
 Zapotrzebowanie na energię: 52,5W/m² i 19,4W/m²

Technologia:

Fundament: ława fundamentowa lub płyta fundamentowa 35cm beton + 20cm EPS200
 Ściany: dwuwarstwowe- pustak ceramiczny porotherm 25cmPW + 20cm EPS70
 Stropy: monolityczne żelbetowe, gr. 15cm
 Dach: drewniany, pokrycie blacha płaska lub dachówka
 C.O.: kocioł gazowy lub pompa ciepła wg. projektu Sofath®
 Wentylacja: grawitacyjna lub mechaniczna z rekuperacją wg. projektu Sofath®

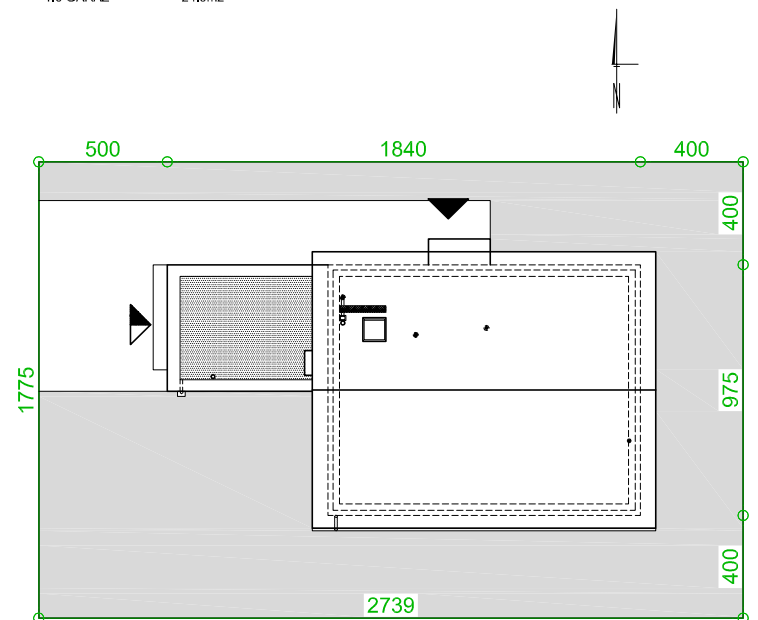
rzut parteru



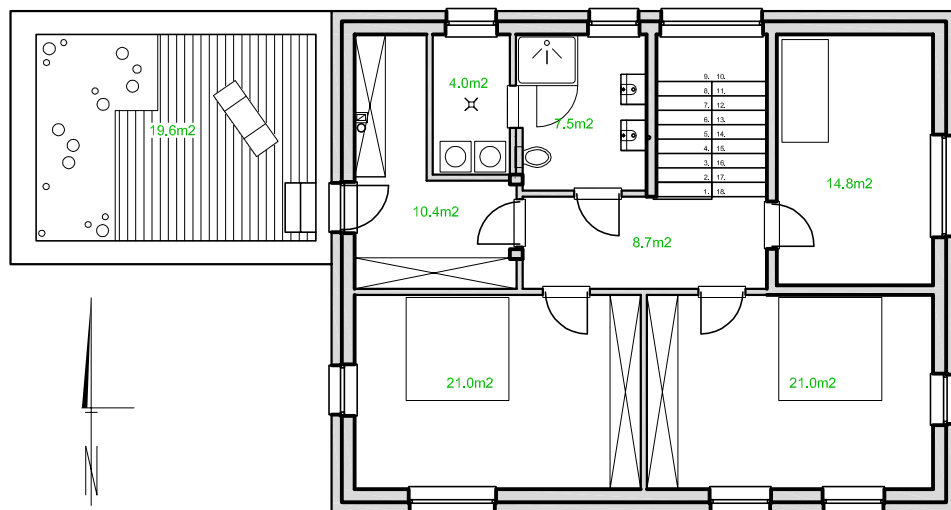
PARTER

1.1 wiatrołap	6,6m ²
1.2 korytarz	10,8m ²
1.3 kotłownia	3,4m ²
1.4 łazienka	4,2m ²
1.5 gabinet	13,7m ²
1.6 kuchnia	14,8m ²
1.7 sypialnia	2,8m ²
1.8 pok. dzienny	31,4m ²

SUMA: 87,7m²
 + 1.0 GARAŻ 24,9m²



rzut pięttra

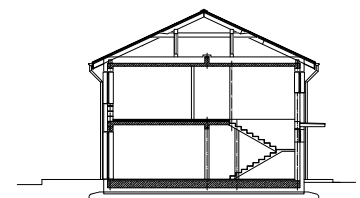


PIĘTRO

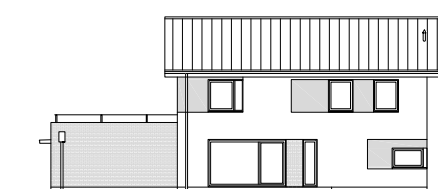
korytarz	8,7m ²
łazienka	7,5m ²
pralnia	4,0m ²
sypialnia	21,0m ²
sypialnia	21,0m ²
sypialnia	14,8m ²
garderoba	10,4m ²

87,4m²
 + 2.7 TARAS: 19,6m²

ŁĄCZNE PARTER+PIĘTRO 175,1m²



elevacja frontowa



elevacja południowa

